

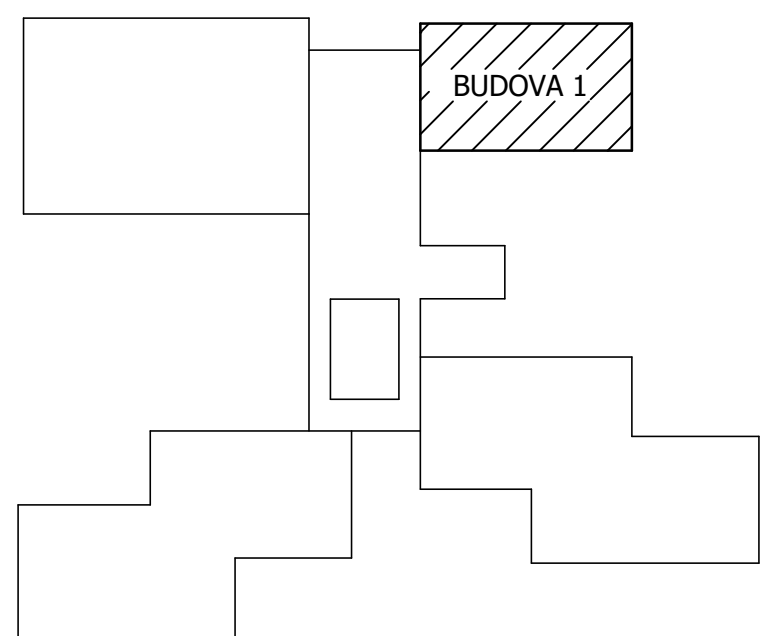
LEGENDA MÍSTNOSTÍ - 1.NP					
Číslo	Název	Podlaha	Stěny	Strop	
1.01	UMÝVÁRNA				
1.02	CHODBA				
1.03	PROSTOR POD SCHODY				
1.04	CHODBA				
1.05	UMÝVÁRNA – CHLAPCI				
1.06	ŠATNA – MUŽI				
1.07	ÚKLID				
1.08	WC – DÍVKY				
1.09	UMÝVÁRNA – DÍVKY				
1.10	JÍDELNA	235,63	PVC	ŠTUK.OMITKA, OMÝVNATĚR, OBKLAD	ŠTUKOVÁ OMITKA, MALBA
1.11	VARNA	95,16	KERAMICKÁ DLAŽBA	OBKLAD DO V= 1,9M	ŠTUKOVÁ OMITKA, MALBA
1.12	ČISTÁ PŘÍPRAVNA ZELENINY	11,76	KERAMICKÁ DLAŽBA	OBKLAD DO V= 1,9M	ŠTUKOVÁ OMITKA, MALBA
1.13	UMÝVÁRNA KUCHYŇSKÉHO NÁDOBI	12,26	KERAMICKÁ DLAŽBA	OBKLAD DO V= 1,9M	ŠTUKOVÁ OMITKA, MALBA
1.14	CHODBA	2,55	KERAMICKÁ DLAŽBA	OBKLAD DO V= 1,5M	ŠTUKOVÁ OMITKA, MALBA
1.15	SOCIÁLNÍ ZAŘÍZENÍ – PERSONÁL	2,26	KERAMICKÁ DLAŽBA	OBKLAD DO V= 1,6M	ŠTUKOVÁ OMITKA, MALBA
1.16	ÚKLADOVÁ KOMORA	1,12	KERAMICKÁ DLAŽBA	OBKLAD DO V= 1,6M	ŠTUKOVÁ OMITKA, MALBA
1.17	SCHODIŠTĚ	3,65	PVC+SCHOD.HRANA PVC	ŠTUKOVÁ OMITKA, MALBA	ŠTUKOVÁ OMITKA, MALBA
1.18	PODESTA	2,04	PVC	ŠTUKOVÁ OMITKA, MALBA	ŠTUKOVÁ OMITKA, MALBA
1.19	PŘÍLEH	20,95	KERAMICKÁ DLAŽBA	ŠTUKOVÁ OMITKA, MALBA	ŠTUKOVÁ OMITKA, MALBA
1.20	UMÝVÁRNA STOLNÍHO NÁDOBI	17,89	KERAMICKÁ DLAŽBA	ŠTUKOVÁ OMITKA, MALBA	ŠTUKOVÁ OMITKA, MALBA
1.21	DENNÍ MÍSTNOST	11,21	KERAMICKÁ DLAŽBA	ŠTUKOVÁ OMITKA, MALBA	ŠTUKOVÁ OMITKA, MALBA
1.22	STROJOVNÁ VÝTAHU	0,72	KERAMICKÁ DLAŽBA	ŠTUKOVÁ OMITKA, MALBA	ŠTUKOVÁ OMITKA, MALBA
1.23	KANCELÁŘ	17,77	PVC	ŠTUKOVÁ OMITKA, MALBA	ŠTUKOVÁ OMITKA, MALBA
1.24	ODPADKY	4,44	BETON	OBKLAD DO V= 1,6M	ŠTUKOVÁ OMITKA, MALBA
1.25	RAMPA				
1.26	CHODBA				

#### LEGENDA MATERIÁLŮ

- PROSTOR NEZAHRNUTÝ DO REKONSTRUKCE
- STÁVAJÍCÍ CHELNÉ ZDIVO
- VYBOURANÉ ZDIVO A DALŠÍ KONSTRUKCE

#### POZNÁMKA

BOURÁNÍ PODLAHY V CELEM PROSTORU VARNY A SOC. ZAŘÍZENÍ (CCA 60mm)  
BOURÁNÍ PODLAHY PRO NOVÉ ROZVODY KANALIZACE - DLE PROJEKTU ZTI  
PROSTUPY STROPEM MEZI 1.PP A 1.NP - DLE JEDNOTLIVÝCH PROFESÍ  
ODSTRANĚNÍ PVC NA SCHODIŠTĚVÝCH STUPNÍCH  
ODSTRANĚNÍ PVC V JÍDELNĚ  
DEMONTÁŽ VŠECH DVEŘÍ VČETNĚ VYBOURÁNÍ ŽÁRUBNÍ (MIMO DVEŘÍ VENKOVNÍCH)



Vypracoval MIKRO PRAHA, s.r.o.	Zodp. projektant ING. MILAN KROUPA	Tech. kontrola	
Kreslil ING. MILAN KROUPA			
Investor MĚSTSKÁ ČÁST PRAHA 12, GENERÁLA ŠÍŠKY 2375/6, PRAHA 4	Formát A4	Datum ÚNOR 2025	
REKONSTRUKCE KUCHYNĚ ZŠ ŽÁRUBOVA, K.Ú. KAMÝK ŽÁRUBOVA 977/17, PRAHA 12		Jedl. DPS	
		Č. zakázky 01-25	
		Č. kopie 1	
Odeslání výkresu PŮDORYS 1.NP - DEMOLICE		Měřítko 1:50	Č. výkresu 4

NENÍ PŘEDMĚTEM PD